

物资局换热站



平阳县

平阳小区

路南

应急局换热站

河曲县种子工作管理站

应急局换热站

859.88

860.95

863.88

861.06

860.85

860.97

863.47

859.85

859.80

862.73

X=4360580.15
Y=512424.2816

860.01

860.26

860.78

X=4360574.436
Y=512431.374

860.53

862.60

860.38

X=4360570.655
Y=512416.537

863.57

859.34

859.83

861.82

859.68

859.52

X=4360564.938
Y=512423.095

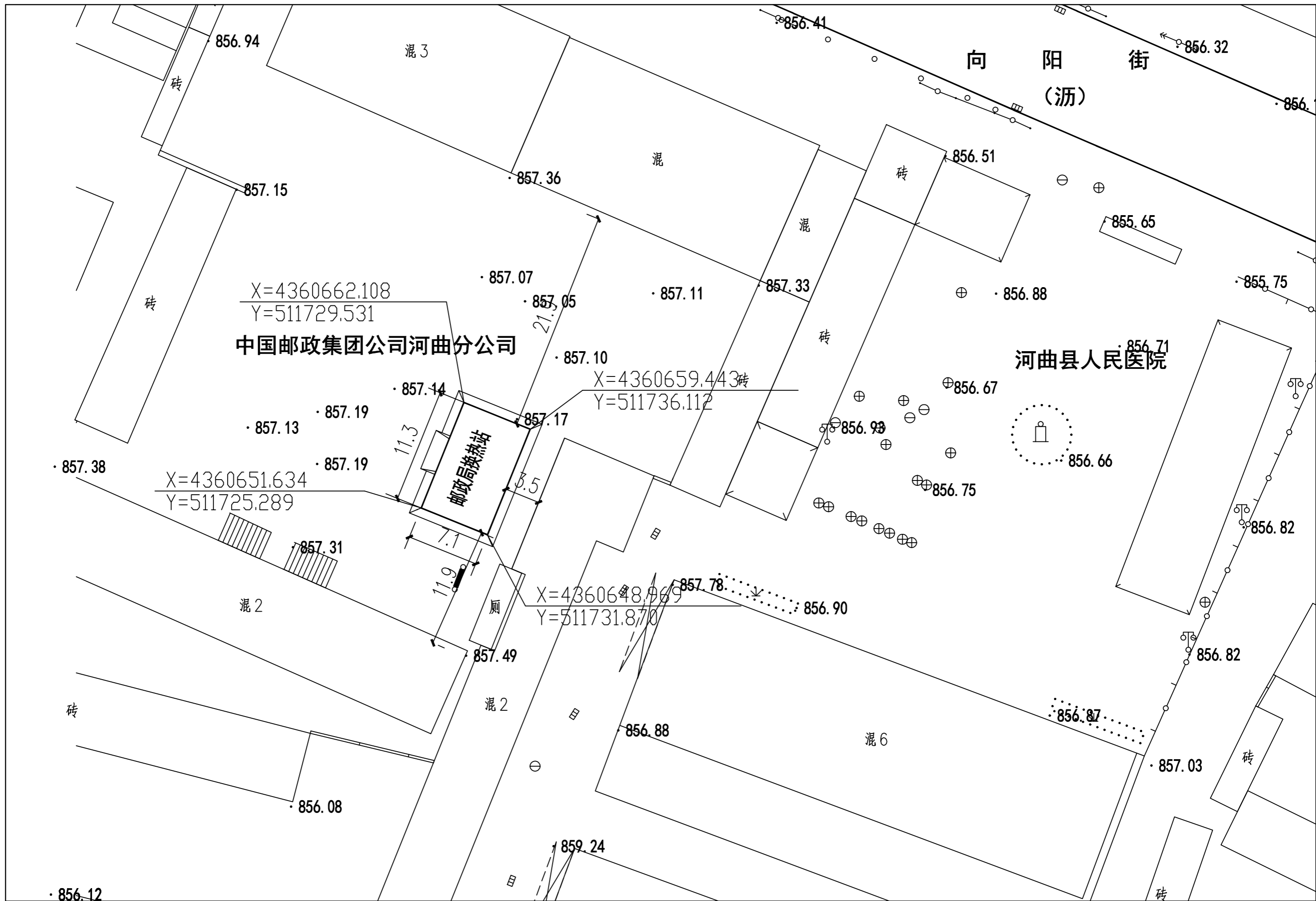
860.89

860.45

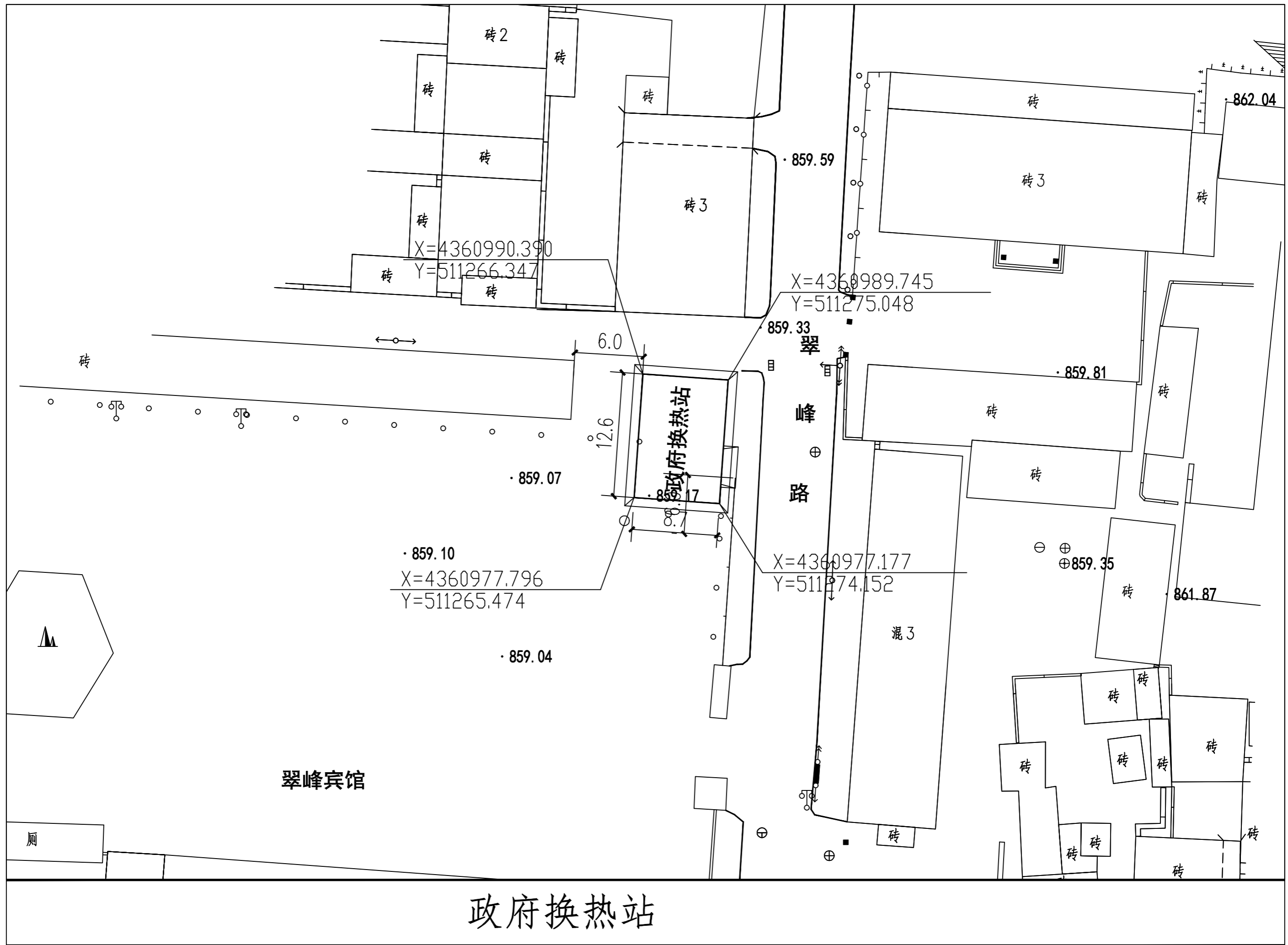
863.96

859.17

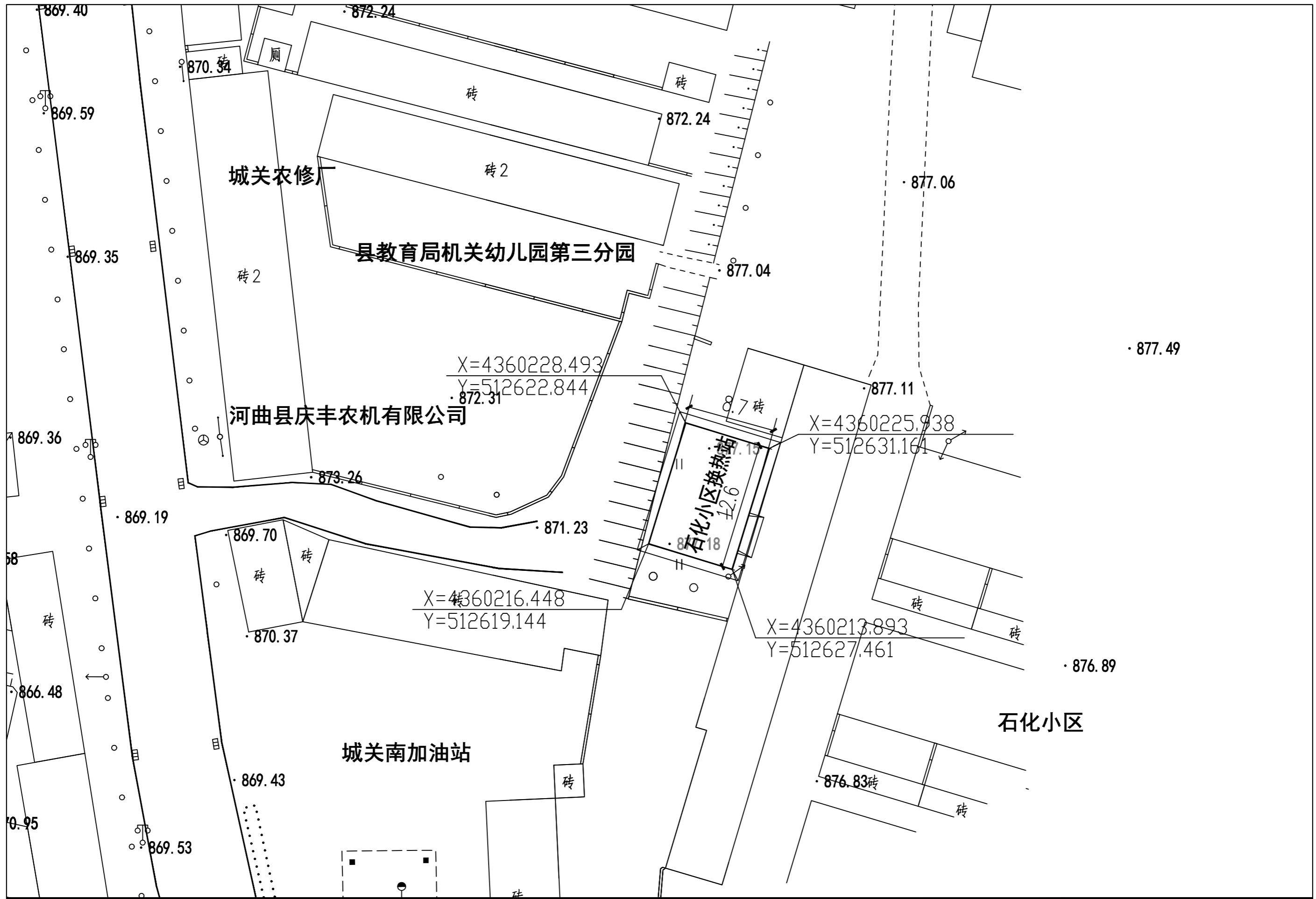
859.00



邮政局换热站



政府换热站



石化小区换热站

(沥)

⊕856.43

· 856.59

砖3

· 857.09

· 857.21

砖3

· 856.34

· 856.70

· 855.98

砖

砖6

砖2

· 857.72

砖3

· 857.72

砖5

· 856.88

· 857.10

· 857.03

X=4360743.149

Y=511553.003

· 857.26

· 857.15

X=4360741.910

Y=511559.994

砖

· 857.31

砖5

· 857.27

· 857.09

· 856.89

砖

河曲县地方税务

· 857.21

· 855.95

· 857.11

11.3

6.0

· 857.40

X=4360732.022

Y=511551.032

X=4360730.783

Y=511558.023

砖

砖

· 856.36

砖

· 857.38

· 855.53

· 855.80

砖

砖

妇婴医院换热站

砖2

砖2



4360718.549
37511603.737
0+08.00
854.64

4360715.462
37511611.118
设计起点 在DN500管线上DN200分支
0+00.00

4360713.358
37511601.493

0+44.00
855.58
4360685.821
37511589.590

4360673.078
37511619.070
0+76.00
855.75

0+95.00
855.79
4360655.924
37511611.655

设计终点
1+01.00
855.81

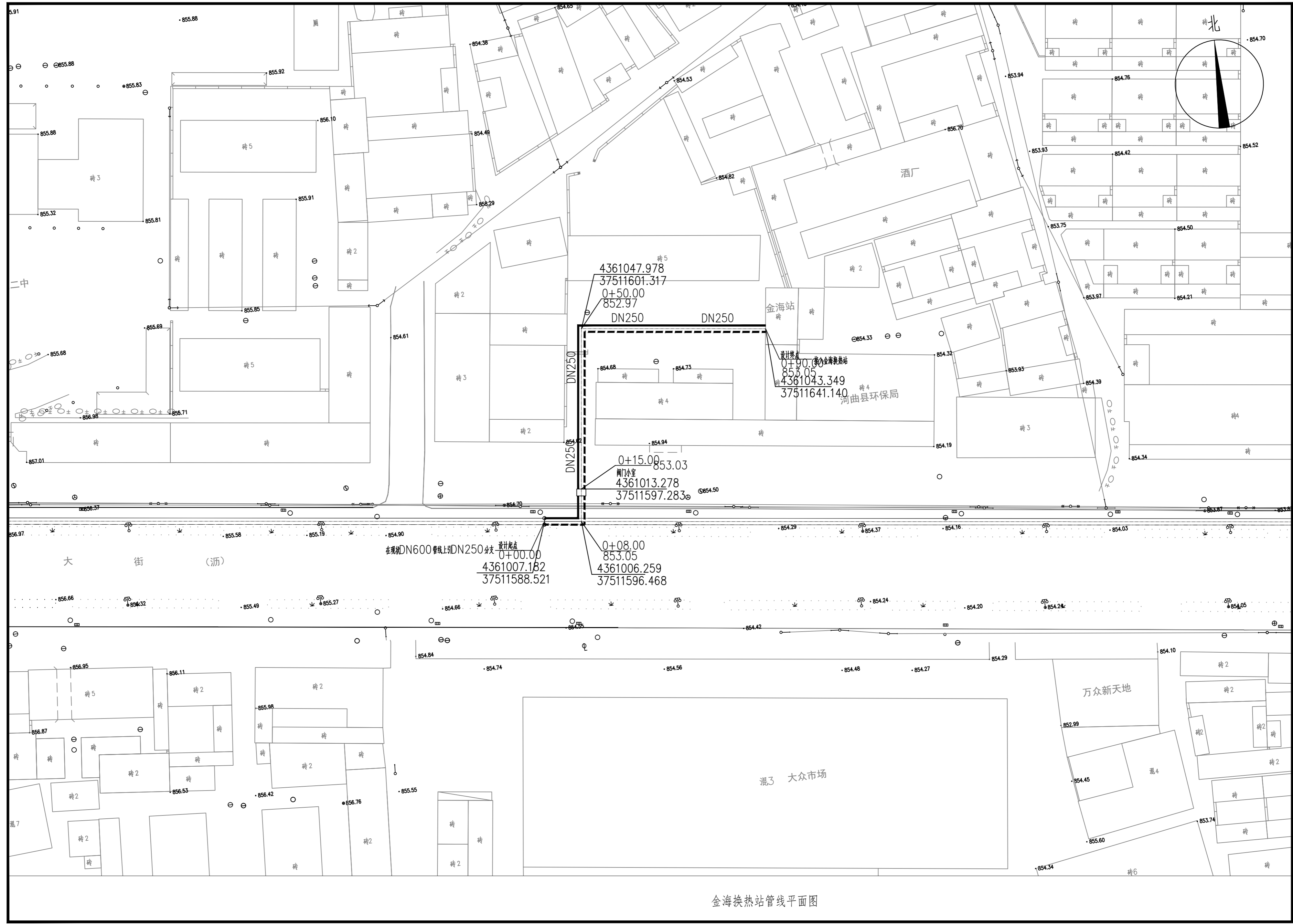
邮政局换热站管线平面图



政府换热站管线平面图



妇婴医院换热站管线平面图



在现状DN600管线上引DN250分支 设计起点
0+00.00
4361007.182
37511588.521

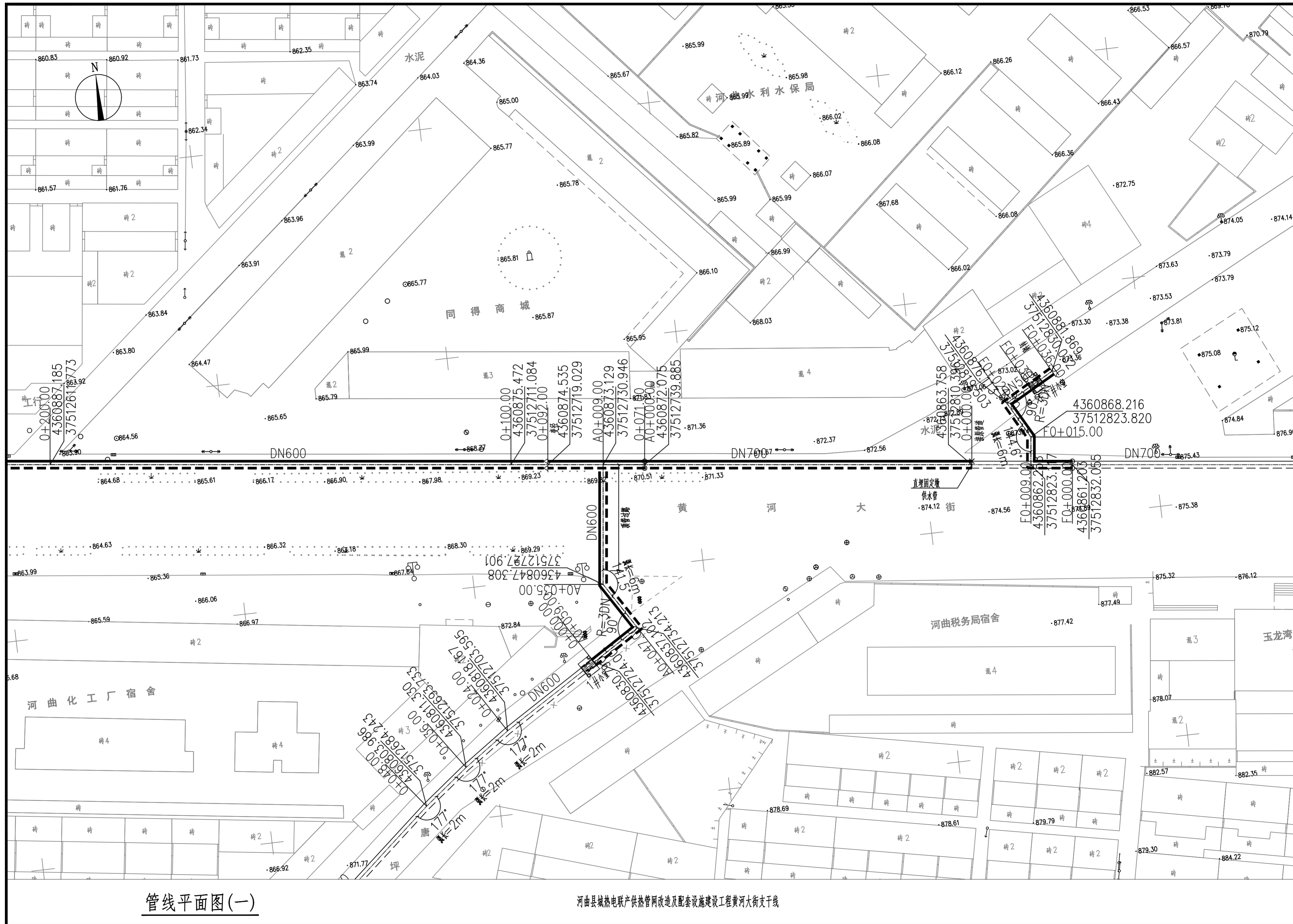
4361047.978
37511601.317
0+50.00
852.97
DN250

设计终点
0+90.00 (接金海换热站)
853.05
4361043.349
37511641.140

0+15.00
853.03
阀门小室
4361013.278
37511597.283

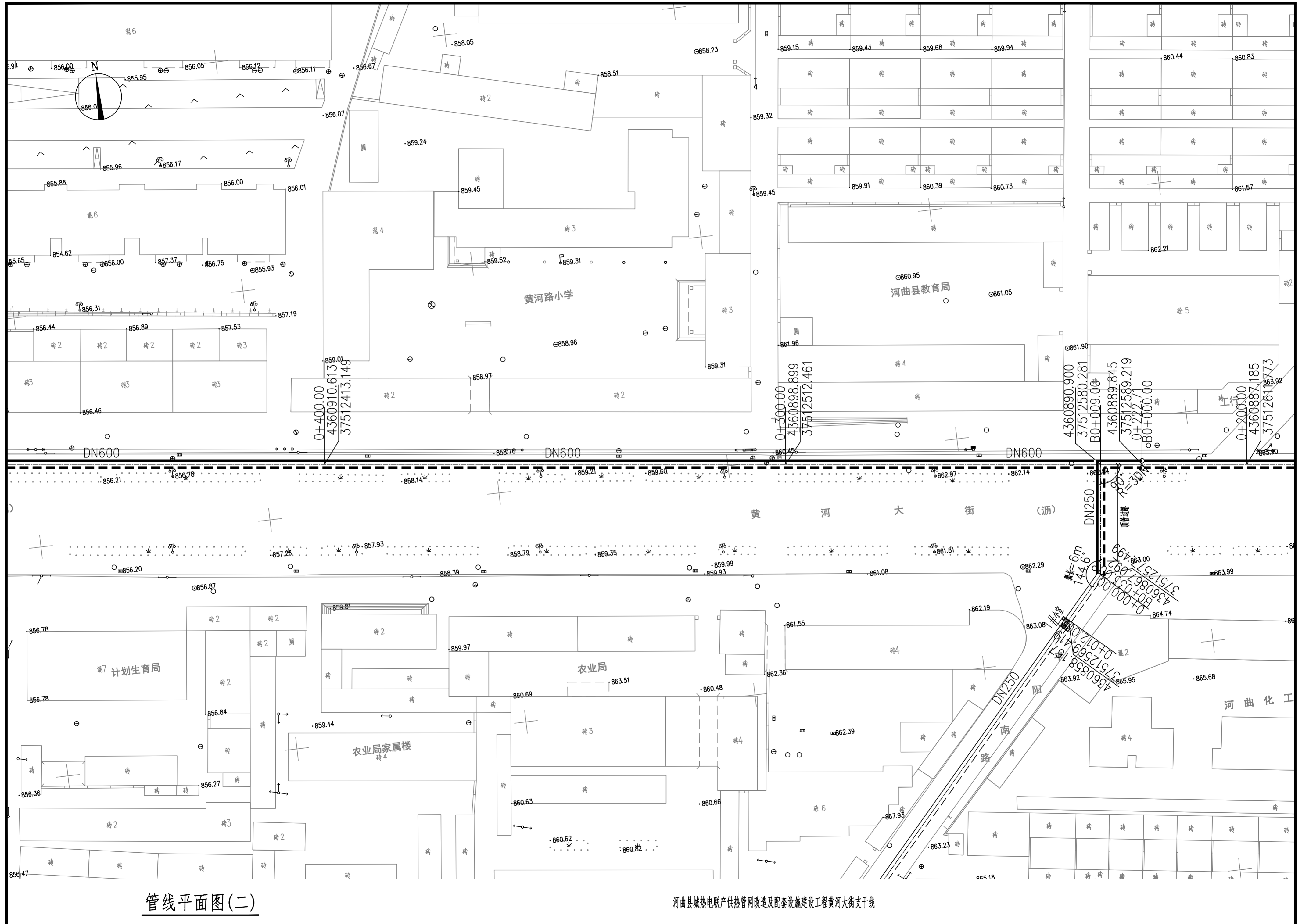
0+08.00
853.05
4361006.259
37511596.468

金海换热站管线平面图



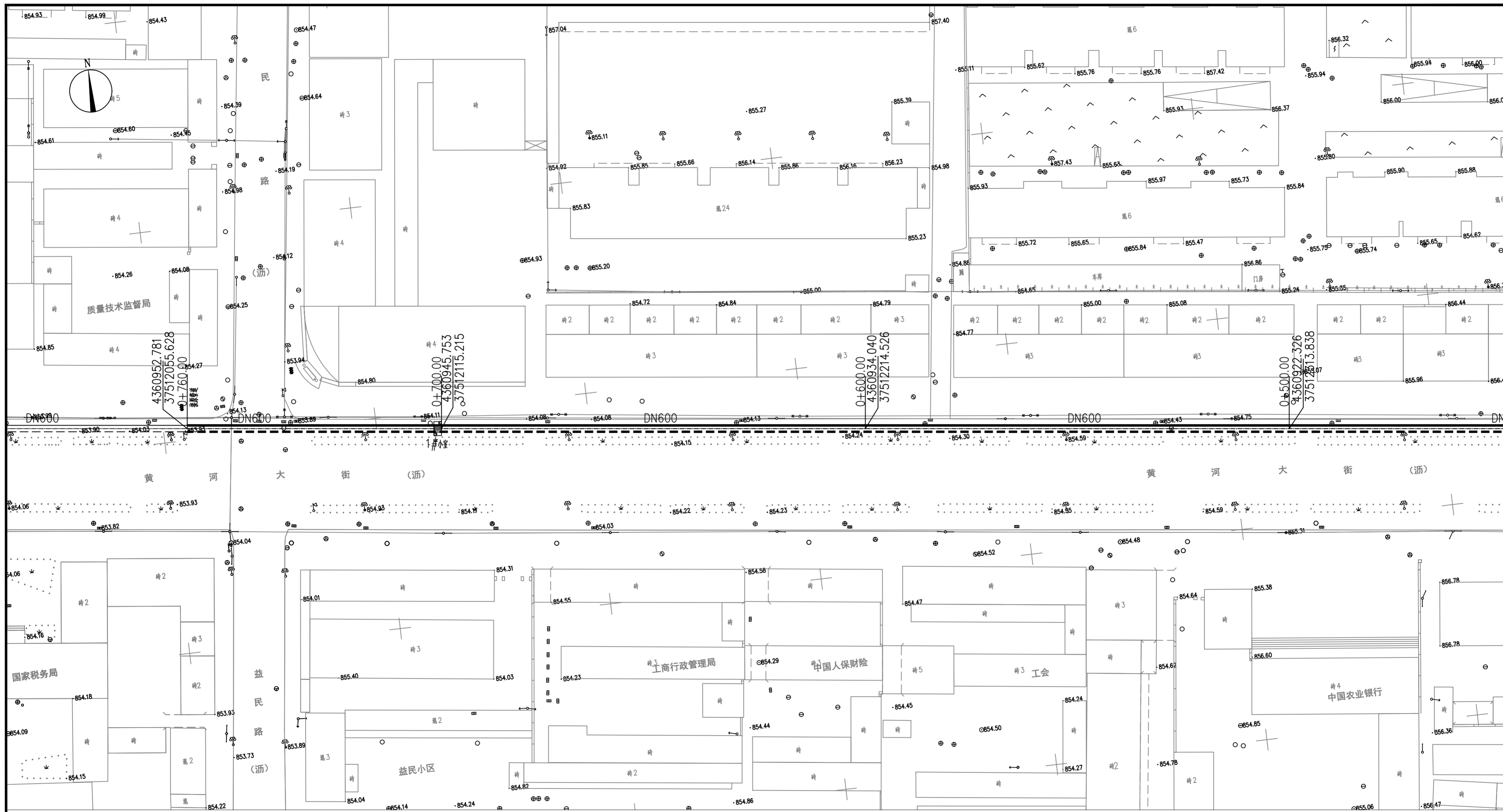
管线平面图(一)

河曲县城热电厂产供热管网改造及配套设施建设工程黄河大街支线



管线平面图(二)

河曲县城热电联产供热管网改造及配套设施建设工程黄河大街支线



管线平面图(三)

河曲县城热电联产供热管网改造及配套设施建设工程黄河大街干线



管线平面图(一)

河曲县城市热电厂供热管网改造及配套设施建设工程平阳南路支干线

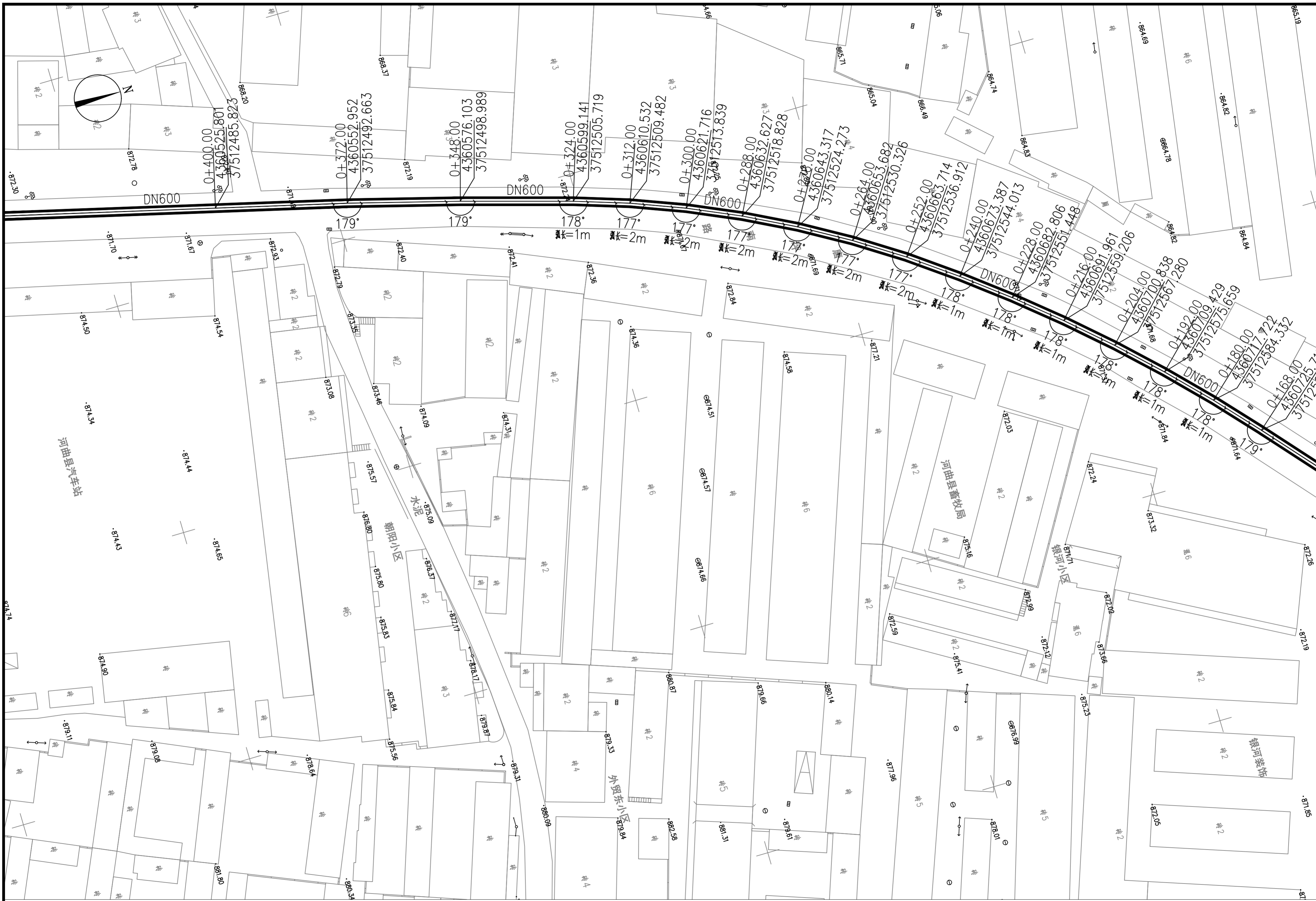


管线平面图(二)

河曲县城热电联产供热管网改造及配套设施建设工程平阳路支干线



管线平面图(一)



管线平面图(二)

河曲县城市电网升级改造及配套设施建设工程腊坪南路支干线



管线平面图(三)



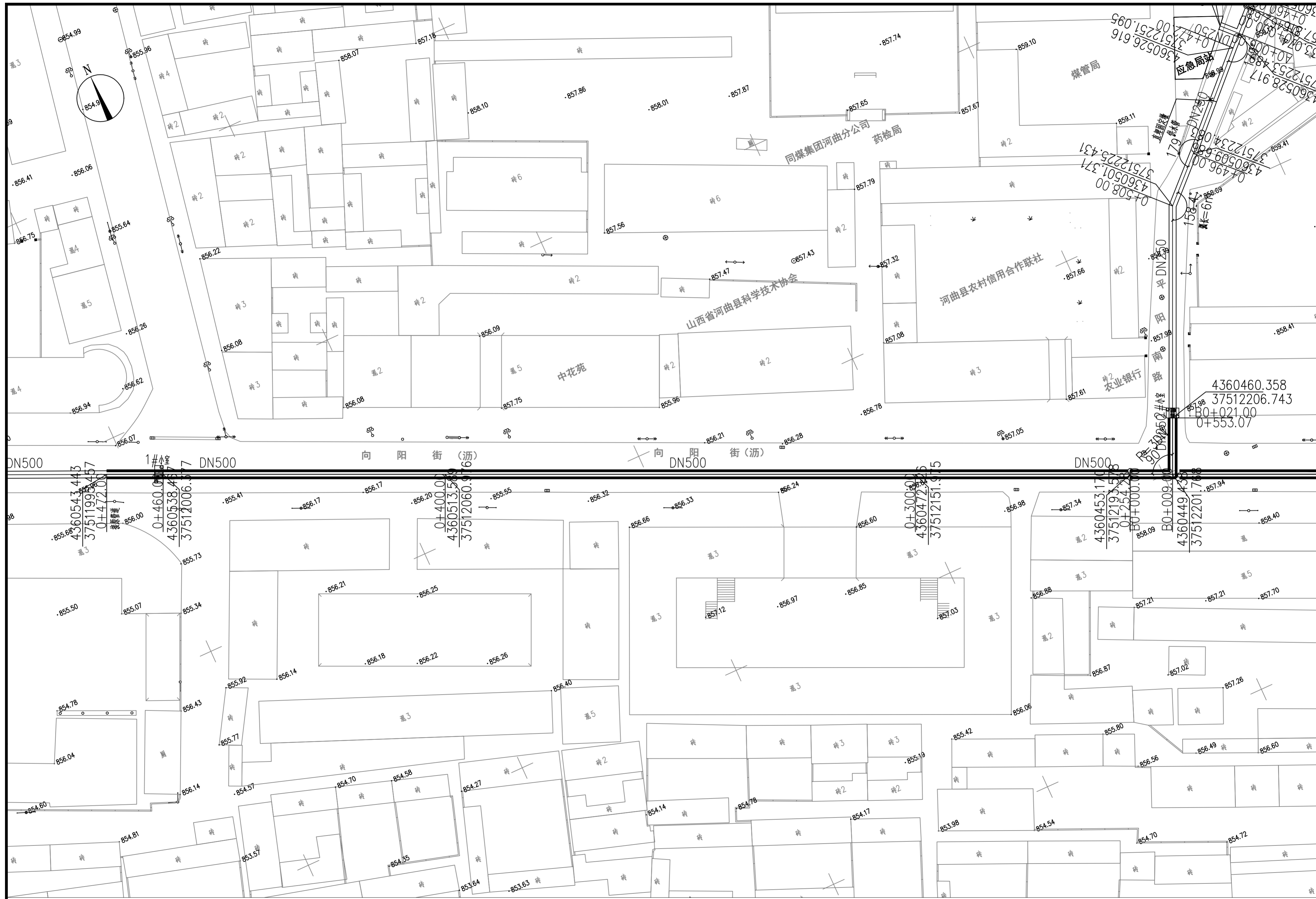
管线平面图(四)

山西兴城热电联产供热管网改造及配套设施建设工程册村南管支干线



管线平面图(五)





管线平面图(二)

河曲县城热电联产供热管网改造及配套设施建设工程向阳街支线